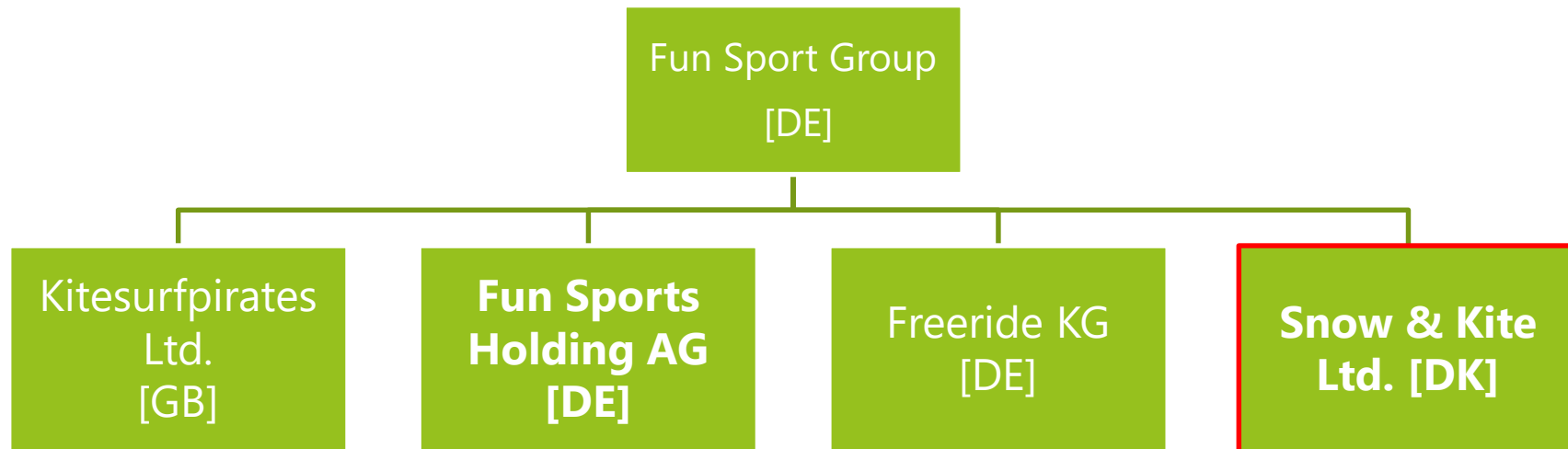


Herzlich willkommen.

PLANUNGEN MIT MEHREREN GESELLSCHAFTEN LEICHT GEMACHT

Organigramm

Gesellschaftsstruktur



Aufgabe, Konzerncontroller

- ✔ Konzernstruktur
- ✔ Mapping
Einzelkontenrahmen
auf
Konzernkontenrahmen

- ✔ Erarbeiten Sie die Vorgehensweise zur Einbindung der dänischen Gesellschaft in den Konzern.

Snow & Kite Ltd | Miete A1

✔ Vorbereitung durch
Controller in Dänemark

✔ Erarbeiten Sie die Vorbereitungsschritte, die der Controller in Dänemark ausführen muss, damit der Konzerncontroller der Muttergesellschaft die Planung des kommenden Geschäftsjahres finalisieren kann.

Snow & Kite Ltd | Miete A2

- ✔ Vorbereitung durch Controller in Deutschland

- ✔ Anlegen LB in DE für Mietertrag
- ✔ Zuordnung
- ✔ Übernahme

Snow & Kite Ltd. | B1

✔ Planung Darlehen.

- ✔ Für die weitere Expansion muss die Gesellschaft ein Darlehen aufnehmen. Das Darlehen soll konzernintern durch die Holding mit folgenden Bedingungen vergeben werden:
 - Nennbetrag: 500.000 Euro
 - Laufzeit: 10 Jahre, monatliche Annuität
 - Zinssatz: 2,5%

Ausgangssituation

Gesellschaftsstruktur und Planungsansatz

- ✔ Konzern mit mehreren Gesellschaften. Konzernwährung ist Euro.
- ✔ In diesem Overview betrachten wir zwei deutsche Gesellschaften sowie zwei Gesellschaften im europäischen Ausland. Die ausländischen Gesellschaften sind in Großbritannien und Dänemark angesiedelt.
- ✔ Im Rahmen der Expansion wurde die Snow & Kite Ltd. (Dänemark) erworben.
- ✔ Die Snow & Kite Ltd. mit Sitz in Dänemark ist eine Vertriebsgesellschaft welche Sportartikel vertreibt.
- ✔ Die dänische Gesellschaft mietet die Geschäftsräume von einer deutschen Gesellschaft.
- ✔ Die Planung erfolgt dezentral durch die Controller der einzelnen Gesellschaften.
- ✔ Die Gesellschaften planen in ihrer Landeswährung.

Ausgangssituation

Stand der Planung | Anforderung, Aufgaben

Konzern

- ✔ Die Grobplanung der Fun Sport Group ist abgeschlossen. Die Planung für 2020 der neu erworbenen dänischen Gesellschaft Snow & Kite Ltd wurde bereits auf einzelgesellschaftsebene eingearbeitet.
- ✔ Die Gesellschaft wurde bereits in CP-Finance angelegt und hat einen eigenen Kontenrahmen.
- ✔ Die Ist-Daten bis April 2019 wurden bereits importiert.

Ausgangssituation Dänemark

Planung Tochtergesellschaft Dänemark

- ✔ Die Snow & Kite Ltd. wurde erworben und in die Fun Sport Group integriert.
- ✔ Die Planung (außer IC-Sachverhalte) erfolgte auf Gesellschaftsebene durch die Verantwortlichen der Gesellschaft.
- ✔ Die Planung der IC Sachverhalte mit der deutschen Gesellschaft erfolgt durch den Controller in Dänemark
- ✔ Der Controller plant einen Mietaufwand i.H.v. 8.400 DKK pro Monat für das GJ 2020 ein. Das Zahlungsziel beträgt 100% nach 1 Monat.
- ✔ Der Konzerncontroller möchte die geplanten IC-Mietaufwendungen als zusätzlichen Umsatz in die deutsche Gesellschaft übernehmen.

Inhalt

1

Ausgangssituation

2

Planungssachverhalte

3

Durchführung der Planung

4

IC-Abstimmung in Corporate Planner Finance

5

Prüfen und Berichten