

CP Suite beim Kunden

# rahm – Zentrum für Gesundheit GmbH

Von der Kostenrechnung zum BWA-Reporting



# rahm – Zentrum für Gesundheit GmbH

## Key Facts



- ✓ 1948 gegründet
- ✓ In der dritten Generation familiengeführt
- ✓ 750 Mitarbeiter
- ✓ 70 Mio. € Umsatz
- ✓ 38 Filialen (Sanitätshäuser) in Nordrhein-Westfalen & Rheinland-Pfalz
- ✓ Vollsortimenter im Hilfsmittelsektor
- ✓ 6 Strategische Geschäftseinheiten

# Struktur

6 strategische Geschäftseinheiten



**rahm**  
**Zentrum für Gesundheit**

**Division Orthopädie**

**Division**  
**Reha u. Care**

**Orthopädie-  
technik**

**Orthopädie-  
schuhtechnik**

**San**

**Reha**

**Care**

**Sonderbau**

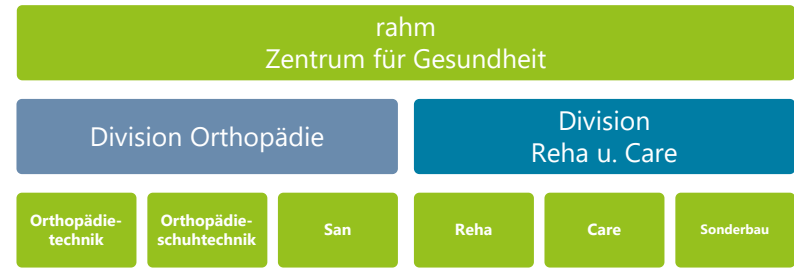
# Ausgangssituation

- ✔ Monatliche, manuelle Erstellung der Reportings in Excel
- ✔ Stetige Weiterentwicklung innerhalb des Unternehmens
- ✔ Inkonsistente Datengrundlage
- ✔ Viele einzelne Insellösungen (Excel & VORSYSTEME)
  - Hoher Anpassungsaufwand
  - Hohe Fehleranfälligkeit
  - Hoher Zeitaufwand

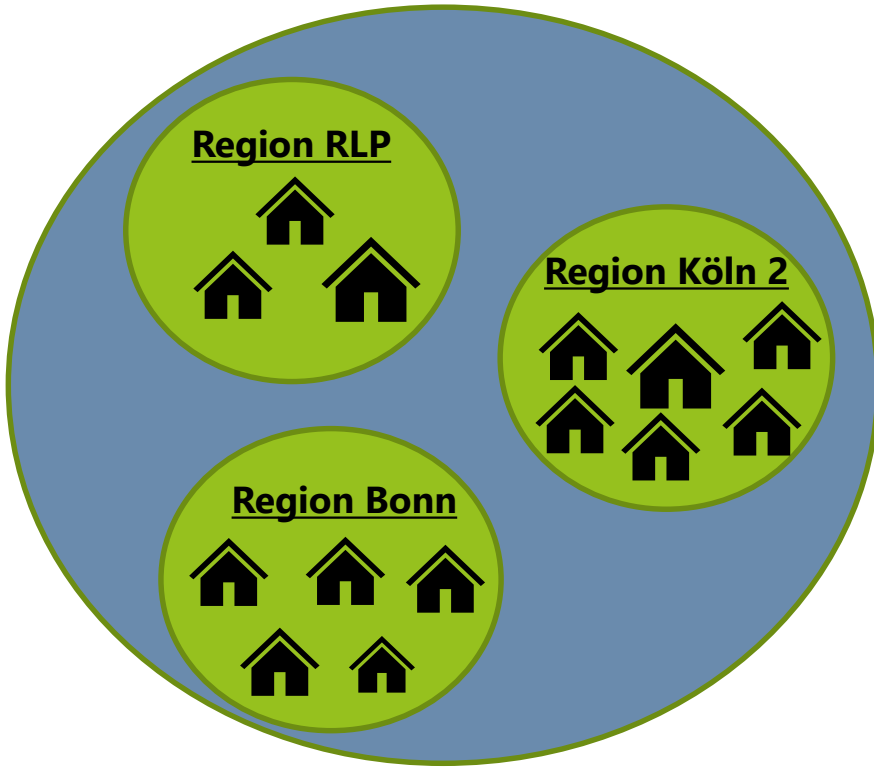
# Herausforderungen



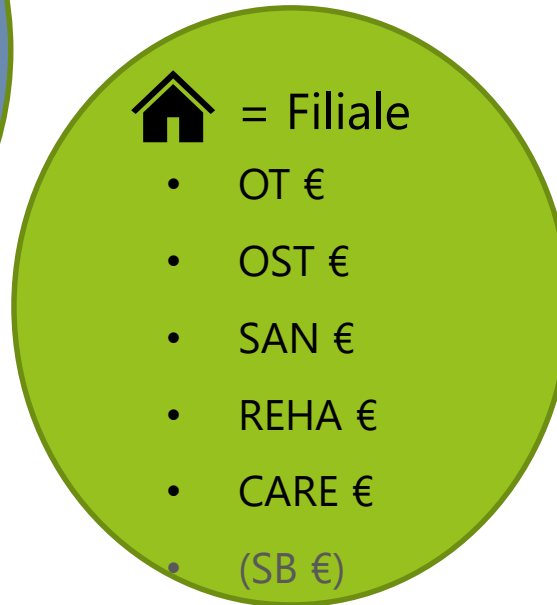
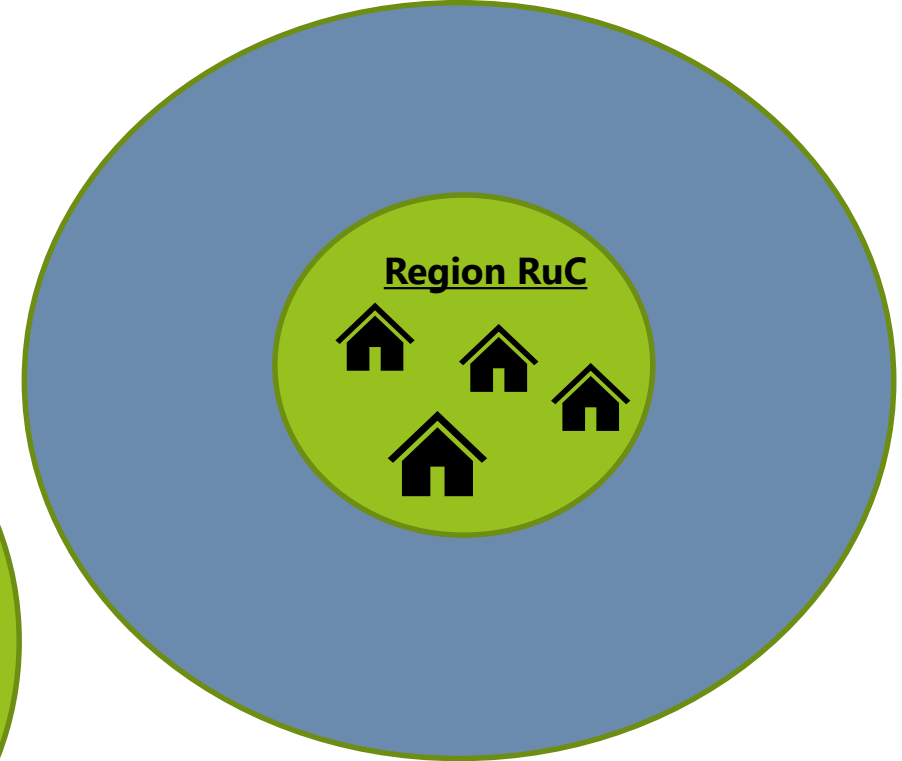
# rahm Zentrum für Gesundheit



## Division Orthopädie



## Division Reha u. Care



(Sonderbau nur in der Division Reha u. Care)

# Projektstart & -umsetzung

## Vorgehensweise

- ✓ Als Interessent auf dem NBIS 2018
- ✓ Analyseworkshop & Projektplanung im Juli 2018
- ✓ Projektdurchführung im Coaching-Ansatz
- ✓ Anforderung:

# Live-Präsentation





# Abschlussrunde